



Typické vlastnosti

- Bateriový přepočítávač
- Možnost externího napájení
- Vysoká přesnost a stabilita měření
- Integrovaný modem 2G/3G/4G/NB
- Možnost výměny modemu v místě instalace
- Schválení MID a ATEX
- Dlouhá životnost baterie
- Výborný poměr cena/výkon
- Ochrana proti neoprávněné manipulaci

...get the best from ELGAS longtime experience

Úvod

Nejnovější přírůstek do rodiny kompaktních přepočítávačů množství plynu vyráběných firmou ELGAS, s.r.o. ELCORlite je bateriový přepočítávač množství plynu vycházející z modelů ELCOR a ELCORplus.

Jedná se o přepočítávač s integrovaným modemem, optimalizovaný pro projekty, kde není vyžadována taková modularita jako u vyšších modelů.

Popis přístroje

ELCORlite je jednobaný přepočítávač množství plynu napájený z lithiových baterií. K propojení s plynoměrem slouží impulzní nízkofrekvenční vstupy.

Měření tlaku zajišťuje nejnovější typ digitálního tlakového převodníku ELGAS EDT 125, který je možno instalovat do přístroje jako interní, nebo externí. Velmi široké měřicí rozsahy (např. 80 – 2000 kPa) usnadňují uživateli nasazení přístroje v různých typech měření.

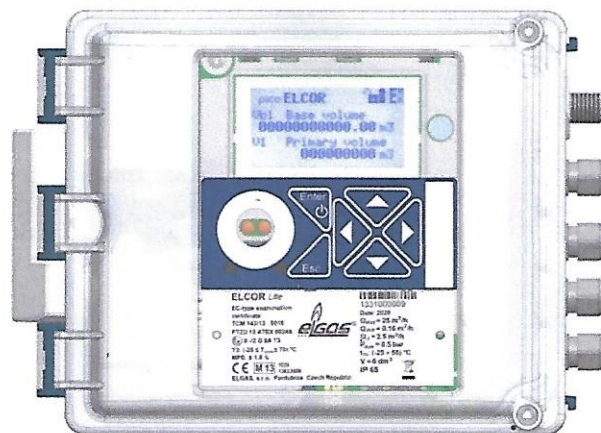
Měření teploty je realizováno opět výrobkem firmy ELGAS a to konkrétně převodníkem teploty EDT 124. Jedná se o nový digitální převodník s polovodičovým snímacím prvkem.

Zobrazení informací přímo na přístroji zajišťuje grafický displej s podsvícením, který umožňuje v kombinaci s až 6ti tlačítkovou klávesnicí zobrazení všech informací, včetně uložených dat a zároveň nabízí možnost změny nastavení základních parametrů přístroje.

Variantně lze přístroj dodat se segmentovým displejem, který umožňuje trvalé zobrazení měřených veličin.

Komunikaci s přepočítávačem lze realizovat pomocí metalického sériového rozhraní RS485 nebo RS232.

Pro účely nastavení, nebo lokálního vyčítání dat, slouží optické rozhraní (dle IEC-1107 / IEC 62056-21).



Součástí přístroje je volitelný integrovaný modem, který je dodáván ve variantách podporujících všechny současně dostupné sítě, včetně sítí pro „internet věcí“ IoT. Modem lze v budoucnu vyměnit v místě instalace za typ podporující modernější technologie.

Napájení přepočítávače je zajištěno pomocí baterií s vysokou kapacitou, zajišťujících chod přístroje po více než 10 let.

Modem je napájen vlastní lithiovou baterií, která podle zvoleného modemu umožňuje provoz modemu po dobu až 20ti let (v sítích LTE-NB).

Volitelně lze ELCORlite napájet z externího zdroje, a to jak přepočítávač, tak modem (zdroje PS-E, PS-M1).

